

Reporte Especial: Retornos, Riesgos y Costos Fondos Mutuos (Altos Patrimonios)

Septiembre 2025

Equipo

Directores



Patricio Eskenazi

Economista y MSc en Finanzas U. de Chile, MPP Universidad de Chicago. 20+ años la industria de Wealth Management, tanto como Portfolio Manager (Monex Inversiones), Gerente de Inversiones (Banco Penta) y Gerente General (MCC Inversiones). Hace 7 años conduce el programa radial Más que Números en Radio Infinita.



Sebastián Praetorius

Economista y MSc en Finanzas en U. de Chile, Masters in Finance en London Business School. 15+ años de experiencia en la industria de Asset y Wealth Management, tanto como Sub-gerente de Asset Allocation y Gerente de Mercados Globales (Banco Penta) y Portfolio Manager (Aviron Investments).

Ayudante de Investigación



Elisa Matthews

Ingeniero Comercial de la Universidad de Chile, mención en Economía, actualmente cursando el Magíster en Finanzas. Realizó su práctica en el área de Wealth Management en Larraín Vial y fue ayudante de Inglés III.

Disclaimer

- **Fuente de datos:** todos los datos usados son de origen públicos, a no ser que se diga expresamente lo contrario. Las principales fuentes de datos son la Comisión para el Mercado Financiero (“CMF”), la Asociación de Fondos Mutuos de Chile A.G. (“AFM”), y la Asociación Chilena Administradoras de Fondos de Inversión (“ACAFI”).
- **Categorías:** en esta etapa solo se incluirán los fondos mutuos que están clasificados según criterio de la AFM para el caso de AGFs adheridas. En una etapa posterior serán agregados el resto de los fondos y AGFs, cuya categorización será según criterio experto (AGFs u Observatorio).
- **Fondos:** en esta etapa están incluidos principalmente los fondos mutuos, según lo informado por la CMF.
- **Series:** en esta oportunidad solamente se analizará las series de los FFMM para Alto Patrimonio ($\$50 \text{ mm} < \text{inversión} < \1.000 mm) con menor TAC, si no existiese se usará serie única, si tampoco existe se usará serie retail ($\text{inversión} < \$50 \text{ mm}$) con menor TAC.
- **Cuotas internas:** a no ser que se diga lo contrario, se excluyeron todas las cuotas con remuneración fija y variable igual a cero en los últimos 365 días.
- **Valores:** las cifras monetarias estarán expresadas en pesos chilenos. En caso de fondos con información en dólares, sus valores fueron traspasados a pesos chilenos al Dólar Observado publicado el día hábil siguiente.
- **Posibles errores:** Este reporte es parte de una Marcha Blanca, por lo cual puede haber algunos errores. Agradecemos su colaboración en enseñarnoslos con el objeto de seguir mejorando.
- **Confidencialidad:** Este reporte es confidencial y se prohíbe su distribución a no ser que haya autorización expresa por parte de la FEN.

Comentario del Mes

- Durante los últimos 12 meses, en general se confirma que activos con más riesgo rentaron más, con la excepción de Acciones Nacionales las cuales tuvieron un retorno superior a Acciones EEUU (+34% versus +24%) pero con menor volatilidad (12.5% versus 18%). La categoría Balanceados Agresivos rentó +20% y los Balanceados Moderados lograron cerca de un +15%. En la parte baja se ubicaron los fondos más conservadores con retornos entre +5% y +8%.
- A nivel de costos (TAC), se puede observar que en los fondos de renta fija no hubo gran diferencia de retornos netos en los últimos 12 meses, aun cuando los fondos flexibles tuvieron costos superiores. En los fondos balanceados si se observó que a mayor costo, mayor fue el retorno.
- En la categoría de Acciones Nacionales se evidenció una gran dispersión en retornos, los que fluctuaron entre +9,5% y +53,8% nominal anual. Aun con una TAC de 3,3%, el fondo Larraín Vial Enfoque mostró la mayor rentabilidad. Esta relación se observó en la mayoría de los competidores: mayores retornos netos vinieron acompañados de mayores costos.
- Dentro de los fondos de Acciones EEUU, también se observó una gran dispersión en retornos anuales, entre +14% y +59%. Los dos mejores fondos en retornos (Itaú US Advantage y Santander Go Acciones Selectas USA) fueron también los que tuvieron las mayores volatilidades. Llamó también la atención que un fondo indexado pasivamente (Security Index Fund US) fuera el tercero con mayor retorno, incluso después de una TAC de 3,1%.
- En cuanto a los fondos balanceados, no se observó una clara relación entre retornos netos y TAC, y solamente en los fondos moderados hubo una relación positiva más clara entre riesgo y retorno.

Tabla de Contenidos

01

Overview de la Industria

- a) Rentabilidad vs Volatilidad
- b) Rentabilidad vs TAC

02

Renta Variable

- a) Accionario Nacional Large Cap
- b) Accionario EE.UU.

03

Renta Fija

- a) Fondos de Deuda < 90 Días Nacional
- b) Fondos de Deuda < 365 Días Nacional en Pesos
- c) Fondos de Deuda > 365 Días Origen Flexible

04

Fondos Balanceados

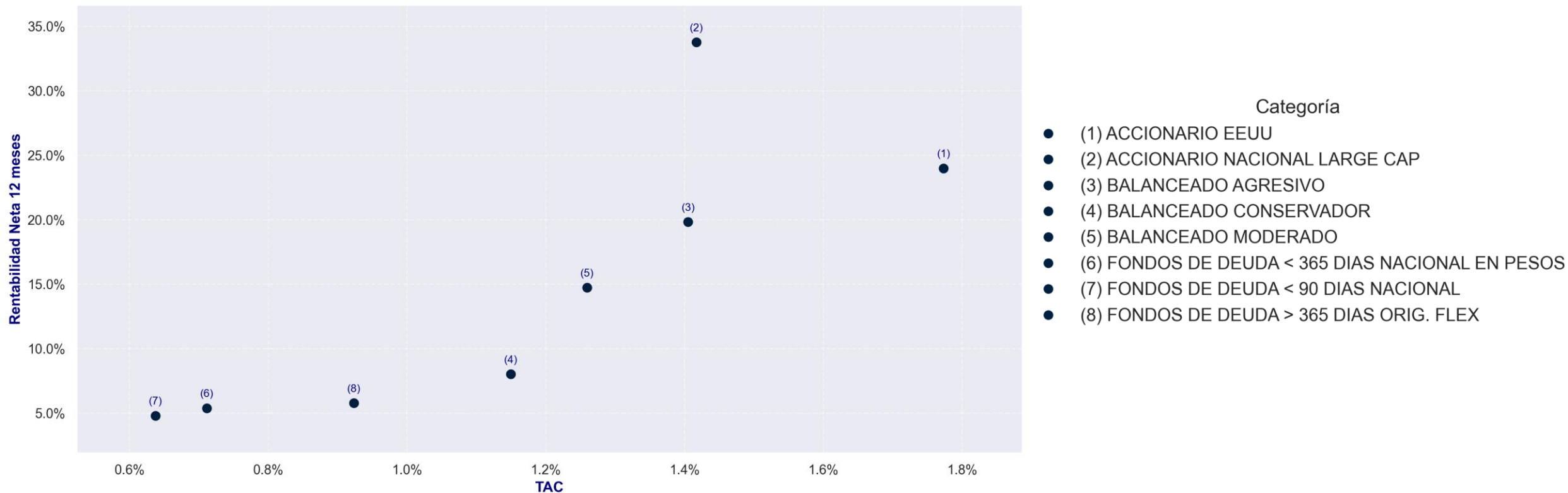
- a) Balanceado Conservador
- b) Balanceado Moderado
- c) Balanceado Agresivo

01 Overview de la Industria

1.a) Rentabilidad Neta vs Volatilidad en 12 meses⁽¹⁾



1.b) Rentabilidad Neta vs TAC en 12 meses⁽¹⁾



02 Renta Variable

2.a) Retornos, TAC y Volatilidades - Accionario Nacional Large Cap⁽¹⁾

| Asset Manager | Nombre del Fondo | Retorno Neto | | | Volatilidad 12 meses | TAC |
|---------------|---|--------------|----------|--------|-------------------------|-------|
| | | 30 días | 12 meses | 3 años | | |
| LARRAINVIAL | FONDO MUTUO LARRAINVIAL ENFOQUE | 4,0% | 53,8% | 89,5% | 12,7% | 3,3% |
| LARRAINVIAL | FONDO MUTUO LARRAINVIAL ACCIONES NACIONALES | 3,1% | 42,2% | 63,1% | 12,7% | 4,3% |
| BICE | FONDO MUTUO BICE DIGITAL ACCIONES CHILE ACTIVO | 1,8% | 42,2% | | 11,9% | 3,0% |
| ZURICH | FONDO MUTUO ZURICH DIVIDENDO LOCAL | 3,0% | 41,8% | 59,9% | 12,4% | 2,2% |
| ITAU | FONDO MUTUO ITAU TOESCA CHILE EQUITIES | 3,3% | 41,0% | 67,4% | 11,7% | 1,6% |
| BANCHILE | FONDO MUTUO BANCHILE SELECCIÓN ACCIONES CHILENAS | 4,6% | 40,4% | 66,7% | 11,3% | 1,3% |
| CREDICORP | FONDO MUTUO CREDICORP CAPITAL ACCIONES ESTRATEGICAS | 2,2% | 39,5% | 60,4% | 11,8% | 1,2% |
| BICE | FONDO MUTUO BICE ACCIONES CHILE ACTIVO | 1,9% | 39,3% | 62,6% | 11,9% | 2,1% |
| SANTANDER | FONDO MUTUO SANTANDER ACCIONES SELECTAS CHILE | 1,4% | 38,3% | 64,7% | 12,5% | 1,0% |
| COMPASS | FONDO MUTUO COMPASS ACCIONES CHILENAS | 2,8% | 34,5% | 64,7% | 12,3% | 24,2% |
| ITAU | FONDO MUTUO ITAU NATIONAL EQUITY | 0,9% | 34,3% | 49,1% | 12,7% | 1,2% |
| SANTANDER | FONDO MUTUO SANTANDER ACCIONES CHILENAS ESG | 0,3% | 34,3% | 51,4% | 13,1% | 1,3% |
| SCOTIA | FONDO MUTUO SCOTIA ACCIONES CHILE | 1,7% | 33,8% | 48,1% | 12,0% | 1,7% |
| SURA | FONDO MUTUO SURA SELECCION ACCIONES CHILE | 1,8% | 33,8% | 47,1% | 12,4% | 1,8% |
| PRINCIPAL | FONDO MUTUO PRINCIPAL CAPITALES ACCIONES CHILENAS | 2,7% | 33,3% | 62,2% | 12,0% | 1,4% |
| ITAU | FONDO MUTUO ETF IT NOW S&P IPSA ESG | 0,4% | 32,9% | 49,0% | 13,1% | 0,4% |
| BANCHILE | FONDO MUTUO BANCHILE ACCIONES | 4,0% | 32,5% | 49,0% | 10,8% | 3,1% |
| ITAU | FONDO MUTUO ETF IT NOW S&P IPSA | 0,7% | 32,3% | 45,6% | 12,7% | 0,4% |
| BICE | FONDO MUTUO BICE ACCIONES CHILE SELECTIVO | 0,8% | 32,2% | 43,8% | 12,6% | 1,4% |
| SECURITY | FONDO MUTUO SECURITY INDEX FUND S&P/CLX IPSA | 0,7% | 32,2% | 46,3% | 12,7% | 0,6% |
| ZURICH | FONDO MUTUO ZURICH CHILE ACCIONES | 0,7% | 32,1% | 46,0% | 12,6% | 0,3% |
| BANCHILE | FONDO MUTUO BANCHILE RENTA VARIABLE NACIONAL | 0,7% | 31,9% | 44,5% | 12,6% | 0,6% |
| BCI | FONDO MUTUO BCI ACCIONES CHILENAS | 1,2% | 31,6% | 42,7% | 12,7% | 2,0% |
| SANTANDER | FONDO MUTUO SANTANDER ACCIONES CHILENAS | 0,5% | 30,6% | 39,4% | 12,8% | 2,6% |
| BANCHILE | FONDO MUTUO BANCHILE DIVIDENDOS ACCIONES CHILENAS | 5,7% | 28,6% | | 9,9% | 0,8% |
| ITAU | FONDO MUTUO ETF IT NOW S&P/CLX CHILE DIVIDEND INDEX | 3,6% | 26,5% | 35,9% | 11,8% | 0,6% |
| BANCOESTADO | FONDO MUTUO BANCOESTADO ACCIONES NACIONALES | -0,2% | 9,5% | 9,5% | 10,1% | 0,0% |

2.a) Retorno neto vs Volatilidad en 12 meses⁽¹⁾

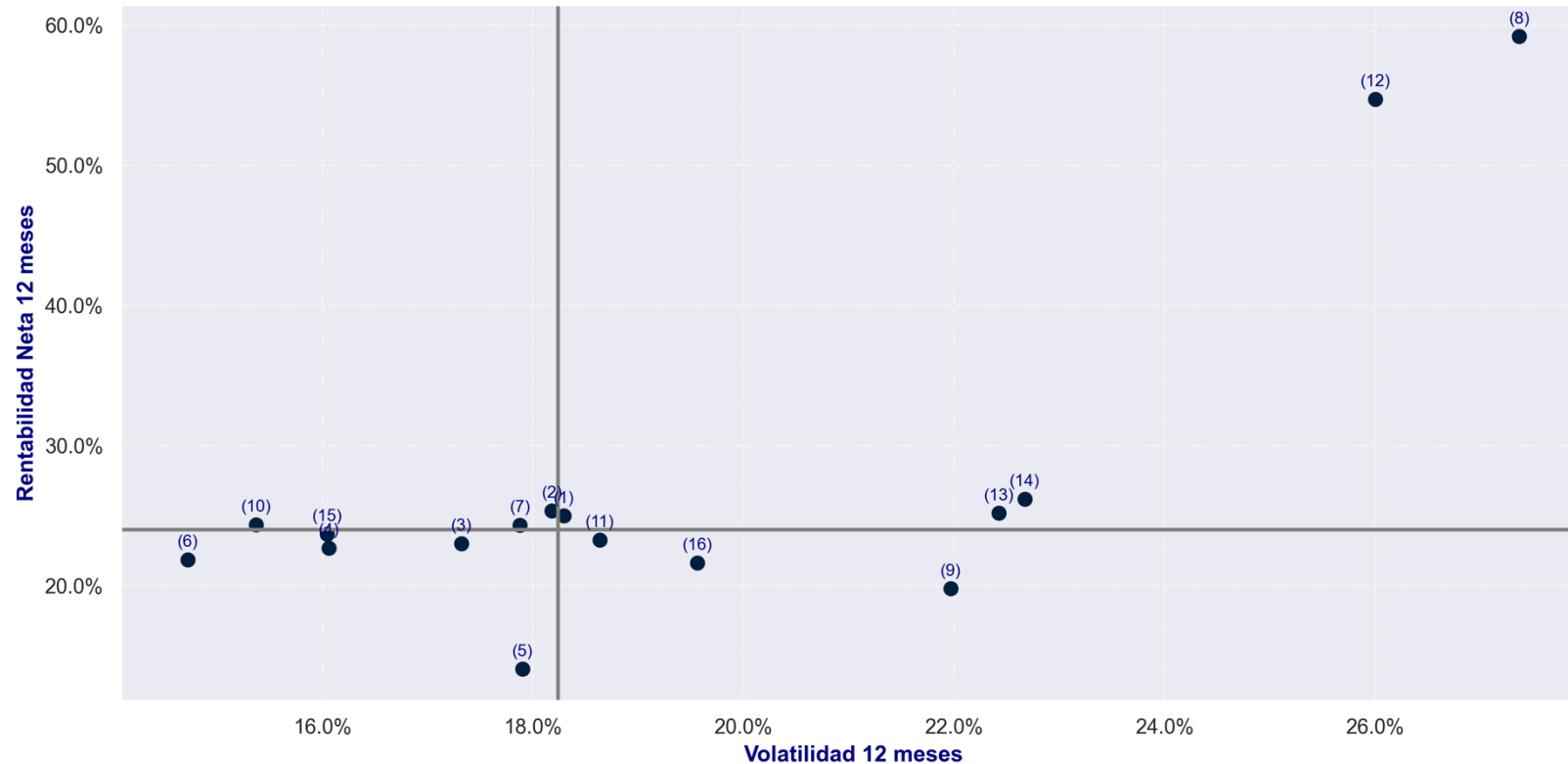
2.a) Retorno neto vs TAC en 12 meses⁽¹⁾⁽²⁾



2.b) Retornos, TAC y Volatilidades - Accionario EE.UU.⁽¹⁾

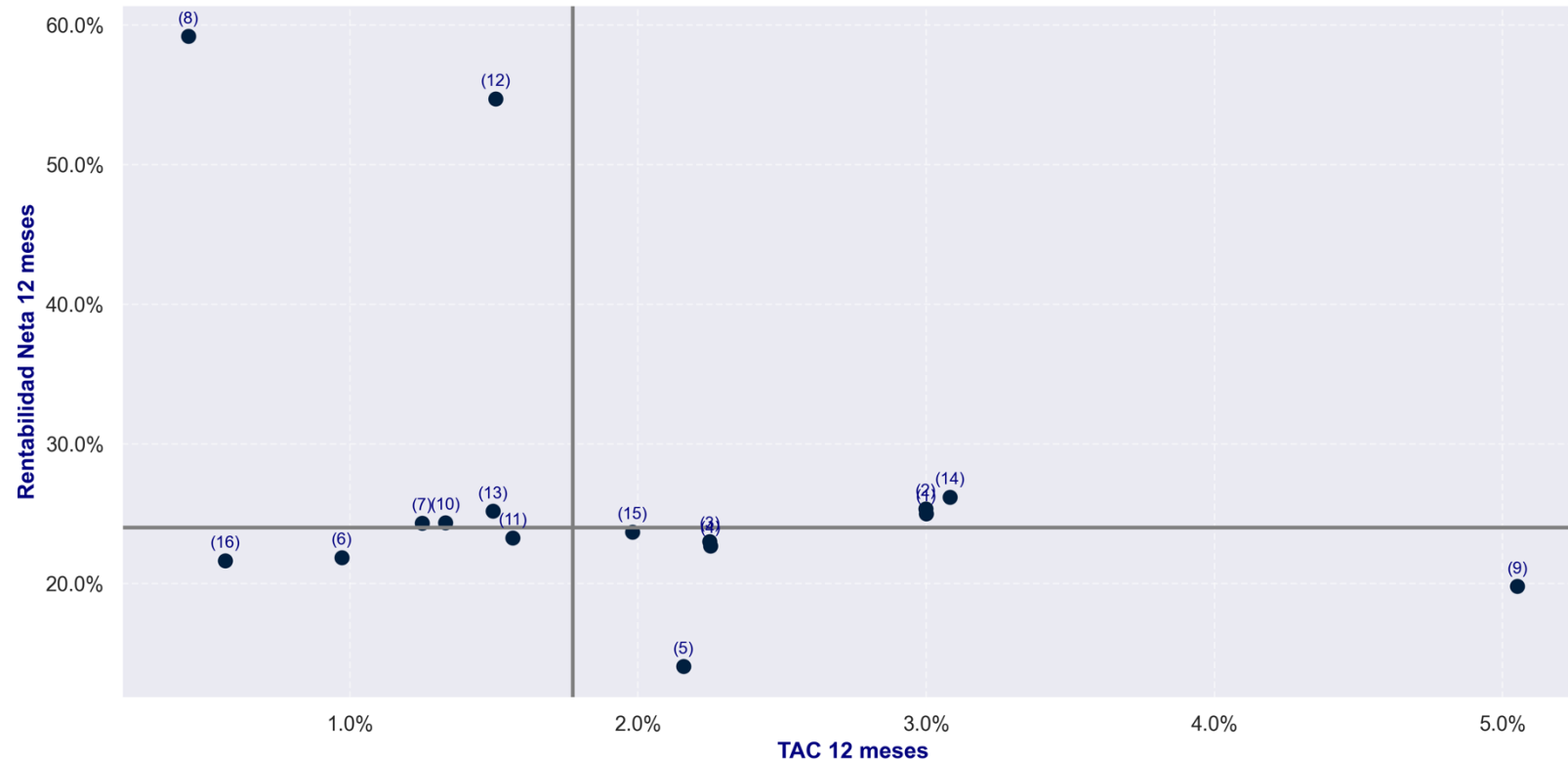
| Asset Manager | Nombre del Fondo | Retorno Neto | | | Volatilidad 12 meses | TAC |
|---------------|--|--------------|----------|--------|-------------------------|------|
| | | 30 días | 12 meses | 3 años | | |
| ITAU | FONDO MUTUO ITAU US ADVANTAGE | 3,5% | 59,2% | 117,1% | 27,4% | 0,4% |
| SANTANDER | FONDO MUTUO SANTANDER GO ACCIONES SELECTAS USA | 3,0% | 54,7% | 111,4% | 26,0% | 1,5% |
| SECURITY | FONDO MUTUO SECURITY INDEX FUND US | 4,1% | 26,2% | 90,0% | 22,7% | 3,1% |
| BANCHILE | FONDO MUTUO BANCHILE U.S DOLLAR | 3,8% | 25,3% | 74,3% | 18,2% | 3,0% |
| SCOTIA | FONDO MUTUO SCOTIA ACCIONES USA | 2,6% | 25,2% | 120,7% | 22,4% | 1,5% |
| BANCHILE | FONDO MUTUO BANCHILE INVERSIÓN USA | 3,8% | 25,0% | 74,5% | 18,3% | 3,0% |
| PRINCIPAL | FONDO MUTUO PRINCIPAL USA EQUITY | 3,3% | 24,4% | 79,1% | 15,4% | 1,3% |
| ITAU | FONDO MUTUO ITAU TOP USA | 3,1% | 24,3% | 96,0% | 17,9% | 1,3% |
| SURA | FONDO MUTUO SURA SELECCION ACCIONES USA | 2,4% | 23,7% | 81,8% | 16,0% | 2,0% |
| SANTANDER | FONDO MUTUO SANTANDER ACCIONES ESTADOS UNIDOS | 1,9% | 23,2% | | 18,6% | 1,6% |
| BCI | FONDO MUTUO BCI ESTADOS UNIDOS | 3,4% | 23,0% | 71,9% | 17,3% | 2,2% |
| BCI | FONDO MUTUO BCI USA | 2,7% | 22,7% | 75,8% | 16,1% | 2,3% |
| BTG | FONDO MUTUO BTG PACTUAL ACCIONES USA | 2,3% | 21,8% | 76,3% | 14,7% | 1,0% |
| ZURICH | FONDO MUTUO ZURICH ESTADOS UNIDOS | 2,3% | 21,6% | 75,7% | 19,6% | 0,6% |
| LARRAINVIAL | FONDO MUTUO LARRAINVIAL ESTADOS UNIDOS | 2,1% | 19,8% | 64,2% | 22,0% | 5,1% |
| BICE | FONDO MUTUO BICE ACCIONES NORTEAMERICA | 2,7% | 14,0% | 72,0% | 17,9% | 2,2% |

2.b) Retorno neto vs Volatilidad en 12 meses⁽¹⁾



- Nombre Fondo
- (1) FONDO MUTUO BANCHILE INVERSIÓN USA
 - (2) FONDO MUTUO BANCHILE U.S DOLLAR
 - (3) FONDO MUTUO BCI ESTADOS UNIDOS
 - (4) FONDO MUTUO BCI USA
 - (5) FONDO MUTUO BICE ACCIONES NORTEAMERICA
 - (6) FONDO MUTUO BTG PACTUAL ACCIONES USA
 - (7) FONDO MUTUO ITAU TOP USA
 - (8) FONDO MUTUO ITAU US ADVANTAGE
 - (9) FONDO MUTUO LARRAINVIAL ESTADOS UNIDOS
 - (10) FONDO MUTUO PRINCIPAL USA EQUITY
 - (11) FONDO MUTUO SANTANDER ACCIONES ESTADOS UNIDOS
 - (12) FONDO MUTUO SANTANDER GO ACCIONES SELECTAS USA
 - (13) FONDO MUTUO SCOTIA ACCIONES USA
 - (14) FONDO MUTUO SECURITY INDEX FUND US
 - (15) FONDO MUTUO SURA SELECCION ACCIONES USA
 - (16) FONDO MUTUO ZURICH ESTADOS UNIDOS

2.b) Retorno neto vs TAC en 12 meses⁽¹⁾



- Nombre Fondo
- (1) FONDO MUTUO BANCHILE INVERSIÓN USA
 - (2) FONDO MUTUO BANCHILE U.S DOLLAR
 - (3) FONDO MUTUO BCI ESTADOS UNIDOS
 - (4) FONDO MUTUO BCI USA
 - (5) FONDO MUTUO BICE ACCIONES NORTEAMERICA
 - (6) FONDO MUTUO BTG PACTUAL ACCIONES USA
 - (7) FONDO MUTUO ITAU TOP USA
 - (8) FONDO MUTUO ITAU US ADVANTAGE
 - (9) FONDO MUTUO LARRAINVIAL ESTADOS UNIDOS
 - (10) FONDO MUTUO PRINCIPAL USA EQUITY
 - (11) FONDO MUTUO SANTANDER ACCIONES ESTADOS UNIDOS
 - (12) FONDO MUTUO SANTANDER GO ACCIONES SELECTAS USA
 - (13) FONDO MUTUO SCOTIA ACCIONES USA
 - (14) FONDO MUTUO SECURITY INDEX FUND US
 - (15) FONDO MUTUO SURA SELECCION ACCIONES USA
 - (16) FONDO MUTUO ZURICH ESTADOS UNIDOS

03 Renta Fija

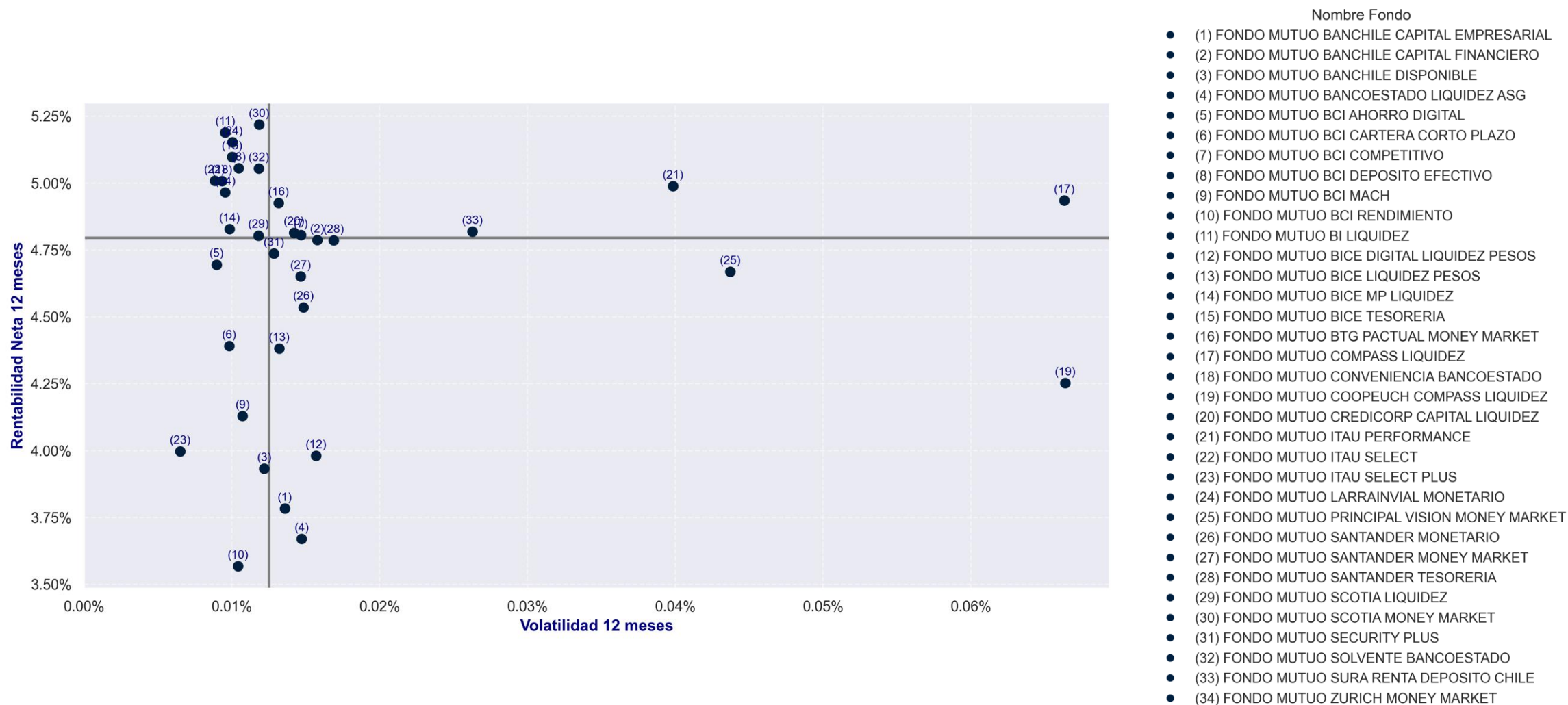
3.a) Retornos, TAC y Volatilidades (1) – Fondos de Deuda < 90 Días Nacional⁽¹⁾

| Asset Manager | Nombre del Fondo | Retorno Neto | | | Volatilidad 12 meses | TAC |
|---------------------|---|--------------|----------|--------|-------------------------|------|
| | | 30 días | 12 meses | 3 años | | |
| SCOTIA | FONDO MUTUO SCOTIA MONEY MARKET | 0,4% | 5,2% | 25,9% | 0,0% | 0,2% |
| BANCO INTERNACIONAL | FONDO MUTUO BI LIQUIDEZ | 0,4% | 5,2% | | 0,0% | 0,2% |
| LARRAINVIAL | FONDO MUTUO LARRAINVIAL MONETARIO | 0,4% | 5,2% | 25,5% | 0,0% | 0,3% |
| BICE | FONDO MUTUO BICE TESORERIA | 0,4% | 5,1% | 25,8% | 0,0% | 0,3% |
| BCI | FONDO MUTUO BCI DEPOSITO EFECTIVO | 0,4% | 5,1% | | 0,0% | 0,3% |
| BANCOESTADO | FONDO MUTUO SOLVENTE BANCOESTADO | 0,4% | 5,1% | 25,7% | 0,0% | 0,4% |
| ITAU | FONDO MUTUO ITAU SELECT | 0,4% | 5,0% | 25,4% | 0,0% | 0,3% |
| BANCOESTADO | FONDO MUTUO CONVENIENCIA BANCOESTADO | 0,4% | 5,0% | | 0,0% | 0,4% |
| ITAU | FONDO MUTUO ITAU PERFORMANCE | 0,4% | 5,0% | 25,2% | 0,0% | 0,5% |
| COMPASS | FONDO MUTUO COMPASS LIQUIDEZ | 0,4% | 4,9% | | 0,1% | 0,6% |
| BTG | FONDO MUTUO BTG PACTUAL MONEY MARKET | 0,4% | 4,9% | | 0,0% | 0,6% |
| BICE | FONDO MUTUO BICE MP LIQUIDEZ | 0,4% | 4,8% | | 0,0% | 0,5% |
| SURA | FONDO MUTUO SURA RENTA DEPOSITO CHILE | 0,4% | 4,8% | 25,0% | 0,0% | 0,7% |
| CREDICORP | FONDO MUTUO CREDICORP CAPITAL LIQUIDEZ | 0,4% | 4,8% | 24,7% | 0,0% | 0,6% |
| BCI | FONDO MUTUO BCI COMPETITIVO | 0,4% | 4,8% | 24,6% | 0,0% | 0,7% |
| SCOTIA | FONDO MUTUO SCOTIA LIQUIDEZ | 0,4% | 4,8% | 24,6% | 0,0% | 0,5% |
| BANCHILE | FONDO MUTUO BANCHILE CAPITAL FINANCIERO | 0,4% | 4,8% | 24,7% | 0,0% | 0,6% |

3.a) Retornos, TAC y Volatilidades (2) – Fondos de Deuda < 90 Días Nacional⁽¹⁾

| Asset Manager | Nombre del Fondo | Retorno Neto | | | Volatilidad 12 meses | TAC |
|---------------|---|--------------|----------|--------|-------------------------|------|
| | | 30 días | 12 meses | 3 años | | |
| SANTANDER | FONDO MUTUO SANTANDER TESORERIA | 0,3% | 4,8% | 24,8% | 0,0% | 0,5% |
| SECURITY | FONDO MUTUO SECURITY PLUS | 0,4% | 4,7% | 24,7% | 0,0% | 0,8% |
| BCI | FONDO MUTUO BCI AHORRO DIGITAL | 0,4% | 4,7% | | 0,0% | 0,5% |
| PRINCIPAL | FONDO MUTUO PRINCIPAL VISION MONEY MARKET | 0,3% | 4,7% | 24,0% | 0,0% | 0,7% |
| SANTANDER | FONDO MUTUO SANTANDER MONEY MARKET | 0,3% | 4,7% | 24,1% | 0,0% | 0,8% |
| SANTANDER | FONDO MUTUO SANTANDER MONETARIO | 0,3% | 4,5% | 23,8% | 0,0% | 0,8% |
| BCI | FONDO MUTUO BCI CARTERA CORTO PLAZO | 0,3% | 4,4% | 23,5% | 0,0% | 0,9% |
| BICE | FONDO MUTUO BICE LIQUIDEZ PESOS | 0,3% | 4,4% | | 0,0% | 1,0% |
| COMPASS | FONDO MUTUO COOPEUCH COMPASS LIQUIDEZ | 0,3% | 4,3% | | 0,1% | 1,1% |
| BCI | FONDO MUTUO BCI MACH | 0,3% | 4,1% | | 0,0% | 1,0% |
| ITAU | FONDO MUTUO ITAU SELECT PLUS | 0,3% | 4,0% | 21,8% | 0,0% | 1,2% |
| BICE | FONDO MUTUO BICE DIGITAL LIQUIDEZ PESOS | 0,3% | 4,0% | | 0,0% | 1,3% |
| BANCHILE | FONDO MUTUO BANCHILE DISPONIBLE | 0,3% | 3,9% | | 0,0% | 1,2% |
| BANCHILE | FONDO MUTUO BANCHILE CAPITAL EMPRESARIAL | 0,3% | 3,8% | 21,2% | 0,0% | 1,7% |
| BANCOESTADO | FONDO MUTUO BANCOESTADO LIQUIDEZ ASG | 0,2% | 3,7% | | 0,0% | 1,6% |
| BCI | FONDO MUTUO BCI RENDIMIENTO | 0,3% | 3,6% | 20,5% | 0,0% | 2,8% |

3.a) Retorno neto vs Volatilidad en 12 meses⁽¹⁾



3.a) Retorno neto vs TAC en 12 meses^{(1) (2)}

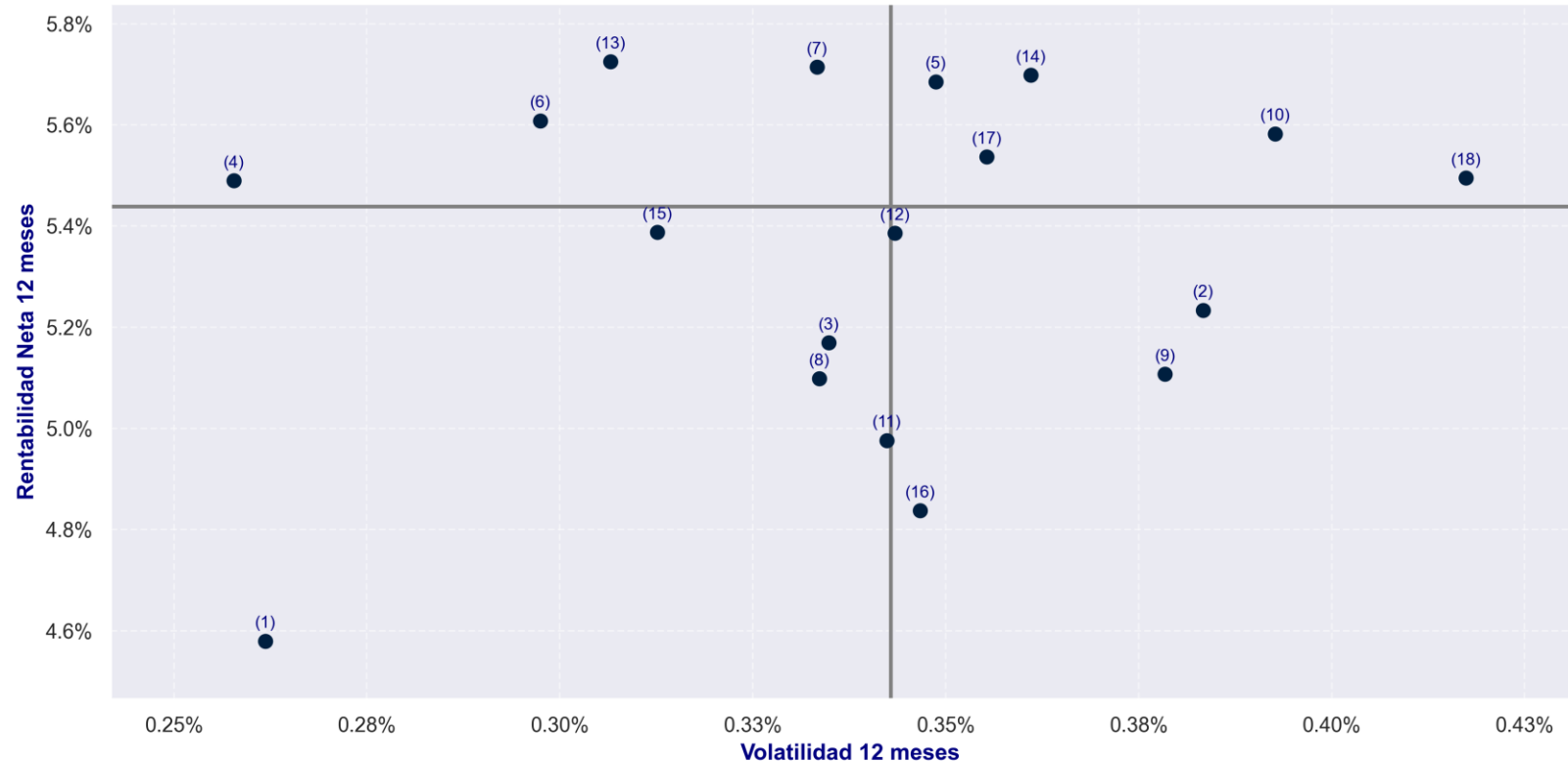


- Nombre Fondo
- (1) FONDO MUTUO BANCHILE CAPITAL EMPRESARIAL
 - (2) FONDO MUTUO BANCHILE CAPITAL FINANCIERO
 - (3) FONDO MUTUO BANCHILE DISPONIBLE
 - (4) FONDO MUTUO BANCOESTADO LIQUIDEZ ASG
 - (5) FONDO MUTUO BCI AHORRO DIGITAL
 - (6) FONDO MUTUO BCI CARTERA CORTO PLAZO
 - (7) FONDO MUTUO BCI COMPETITIVO
 - (8) FONDO MUTUO BCI DEPOSITO EFECTIVO
 - (9) FONDO MUTUO BCI MACH
 - (10) FONDO MUTUO BCI RENDIMIENTO
 - (11) FONDO MUTUO BI LIQUIDEZ
 - (12) FONDO MUTUO BICE DIGITAL LIQUIDEZ PESOS
 - (13) FONDO MUTUO BICE LIQUIDEZ PESOS
 - (14) FONDO MUTUO BICE MP LIQUIDEZ
 - (15) FONDO MUTUO BICE TESORERIA
 - (16) FONDO MUTUO BTG PACTUAL MONEY MARKET
 - (17) FONDO MUTUO COMPASS LIQUIDEZ
 - (18) FONDO MUTUO CONVENIENCIA BANCOESTADO
 - (19) FONDO MUTUO COOPEUCH COMPASS LIQUIDEZ
 - (20) FONDO MUTUO CREDICORP CAPITAL LIQUIDEZ
 - (21) FONDO MUTUO ITAU PERFORMANCE
 - (22) FONDO MUTUO ITAU SELECT
 - (23) FONDO MUTUO ITAU SELECT PLUS
 - (24) FONDO MUTUO LARRAINVIAL MONETARIO
 - (25) FONDO MUTUO PRINCIPAL VISION MONEY MARKET
 - (26) FONDO MUTUO SANTANDER MONETARIO
 - (27) FONDO MUTUO SANTANDER MONEY MARKET
 - (28) FONDO MUTUO SANTANDER TESORERIA
 - (29) FONDO MUTUO SCOTIA LIQUIDEZ
 - (30) FONDO MUTUO SCOTIA MONEY MARKET
 - (31) FONDO MUTUO SECURITY PLUS
 - (32) FONDO MUTUO SOLVENTE BANCOESTADO
 - (33) FONDO MUTUO SURA RENTA DEPOSITO CHILE
 - (34) FONDO MUTUO ZURICH MONEY MARKET

3.b) Retornos, TAC y Volatilidades – Fondos de Deuda < 365 Días Nacional⁽¹⁾

| Asset Manager | Nombre del Fondo | Retorno Neto | | | Volatilidad 12 meses | TAC |
|---------------------|--|--------------|----------|--------|-------------------------|------|
| | | 30 días | 12 meses | 3 años | | |
| BANCOESTADO | FONDO MUTUO PROTECCION BANCOESTADO | 0,4% | 5,7% | 26,9% | 0,3% | 0,3% |
| COMPASS | FONDO MUTUO COMPASS PROTECCIÓN | 0,4% | 5,7% | | 0,3% | 0,6% |
| SANTANDER | FONDO MUTUO SANTANDER RENTA MEDIANO PLAZO | 0,4% | 5,7% | 27,1% | 0,4% | 0,5% |
| BICE | FONDO MUTUO BICE RENTA CORTO PLAZO | 0,5% | 5,7% | 26,8% | 0,3% | 0,6% |
| BTG | FONDO MUTUO BTG PACTUAL RENTA A PLAZO | 0,4% | 5,6% | 26,8% | 0,3% | 0,7% |
| ITAU | FONDO MUTUO ITAU AHORRO CORTO PLAZO | 0,4% | 5,6% | 27,7% | 0,4% | 0,4% |
| SURA | FONDO MUTUO SURA RENTA CORTO PLAZO CHILE | 0,4% | 5,5% | 27,1% | 0,4% | 0,7% |
| ZURICH | FONDO MUTUO ZURICH RENTA A PLAZO | 0,4% | 5,5% | 26,1% | 0,4% | 0,8% |
| BANCO INTERNACIONAL | FONDO MUTUO BI PROTECCIÓN | 0,4% | 5,5% | | 0,3% | 0,6% |
| SCOTIA | FONDO MUTUO SCOTIA PORTAFOLIO MAS CONSERVADOR | 0,4% | 5,4% | 25,6% | 0,3% | 0,7% |
| PRINCIPAL | FONDO MUTUO PRINCIPAL DEUDA CORTO PLAZO | 0,4% | 5,4% | 24,8% | 0,3% | 0,9% |
| BANCHILE | FONDO MUTUO BANCHILE RENTA CORTO PLAZO | 0,4% | 5,2% | 25,3% | 0,4% | 0,8% |
| BCI | FONDO MUTUO BCI ESTRATEGIA PESOS HASTA 1 AÑO | 0,4% | 5,2% | 24,9% | 0,3% | 1,0% |
| CREDICORP | FONDO MUTUO CREDICORP CAPITAL DEUDA 360 | 0,4% | 5,1% | 25,7% | 0,4% | 1,1% |
| COMPASS | FONDO MUTUO COOPEUCH COMPASS CONSERVADOR | 0,4% | 5,1% | 23,3% | 0,3% | 1,1% |
| LARRAINVIAL | FONDO MUTUO LARRAINVIAL AHORRO A PLAZO | 0,4% | 5,0% | 24,3% | 0,3% | 1,2% |
| SECURITY | FONDO MUTUO SECURITY MID TERM | 0,3% | 4,8% | 24,4% | 0,3% | 1,5% |
| SANTANDER | FONDO MUTUO SANTANDER RENTA CORTO PLAZO | 0,3% | 4,7% | 24,2% | 0,1% | 0,7% |
| BANCHILE | FONDO MUTUO BANCHILE PORTAFOLIO AHORRO CORTO PLAZO | 0,4% | 4,6% | | 0,3% | 1,2% |

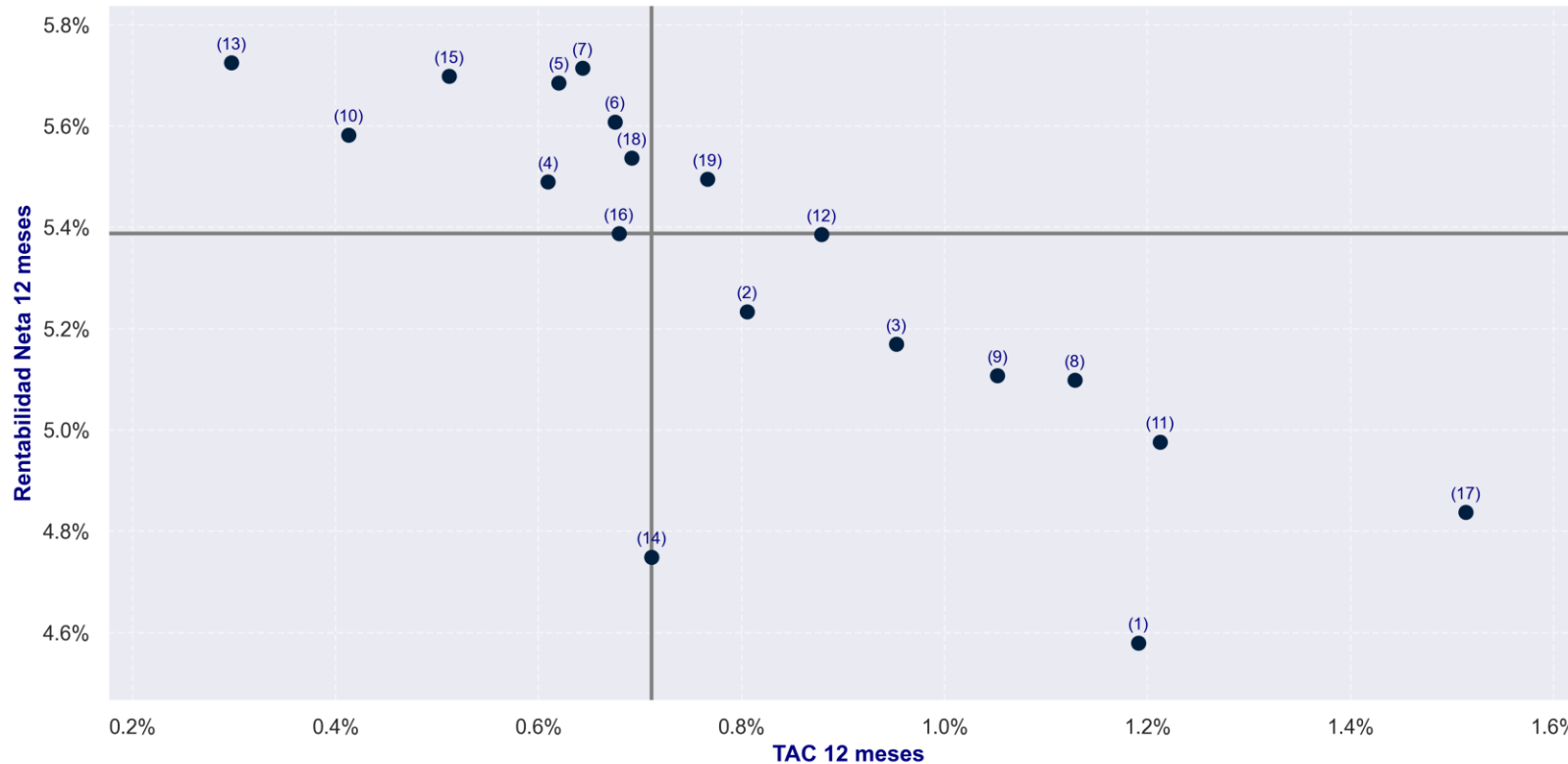
3.b) Retorno neto vs Volatilidad en 12 meses⁽¹⁾



Nombre Fondo

- (1) FONDO MUTUO BANCHILE PORTAFOLIO AHORRO CORTO PLAZO
- (2) FONDO MUTUO BANCHILE RENTA CORTO PLAZO
- (3) FONDO MUTUO BCI ESTRATEGIA PESOS HASTA 1 AÑO
- (4) FONDO MUTUO BI PROTECCIÓN
- (5) FONDO MUTUO BICE RENTA CORTO PLAZO
- (6) FONDO MUTUO BTG PACTUAL RENTAA PLAZO
- (7) FONDO MUTUO COMPASS PROTECCIÓN
- (8) FONDO MUTUO COOPEUCH COMPASS CONSERVADOR
- (9) FONDO MUTUO CREDICORP CAPITAL DEUDA 360
- (10) FONDO MUTUO ITAU AHORRO CORTO PLAZO
- (11) FONDO MUTUO LARRAINVIAL AHORRO A PLAZO
- (12) FONDO MUTUO PRINCIPAL DEUDA CORTO PLAZO
- (13) FONDO MUTUO PROTECCION BANCOESTADO
- (14) FONDO MUTUO SANTANDER RENTA MEDIANO PLAZO
- (15) FONDO MUTUO SCOTIA PORTAFOLIO MAS CONSERVADOR
- (16) FONDO MUTUO SECURITY MID TERM
- (17) FONDO MUTUO SURA RENTA CORTO PLAZO CHILE
- (18) FONDO MUTUO ZURICH RENTAA PLAZO

3.b) Retorno neto vs TAC en 12 meses⁽¹⁾



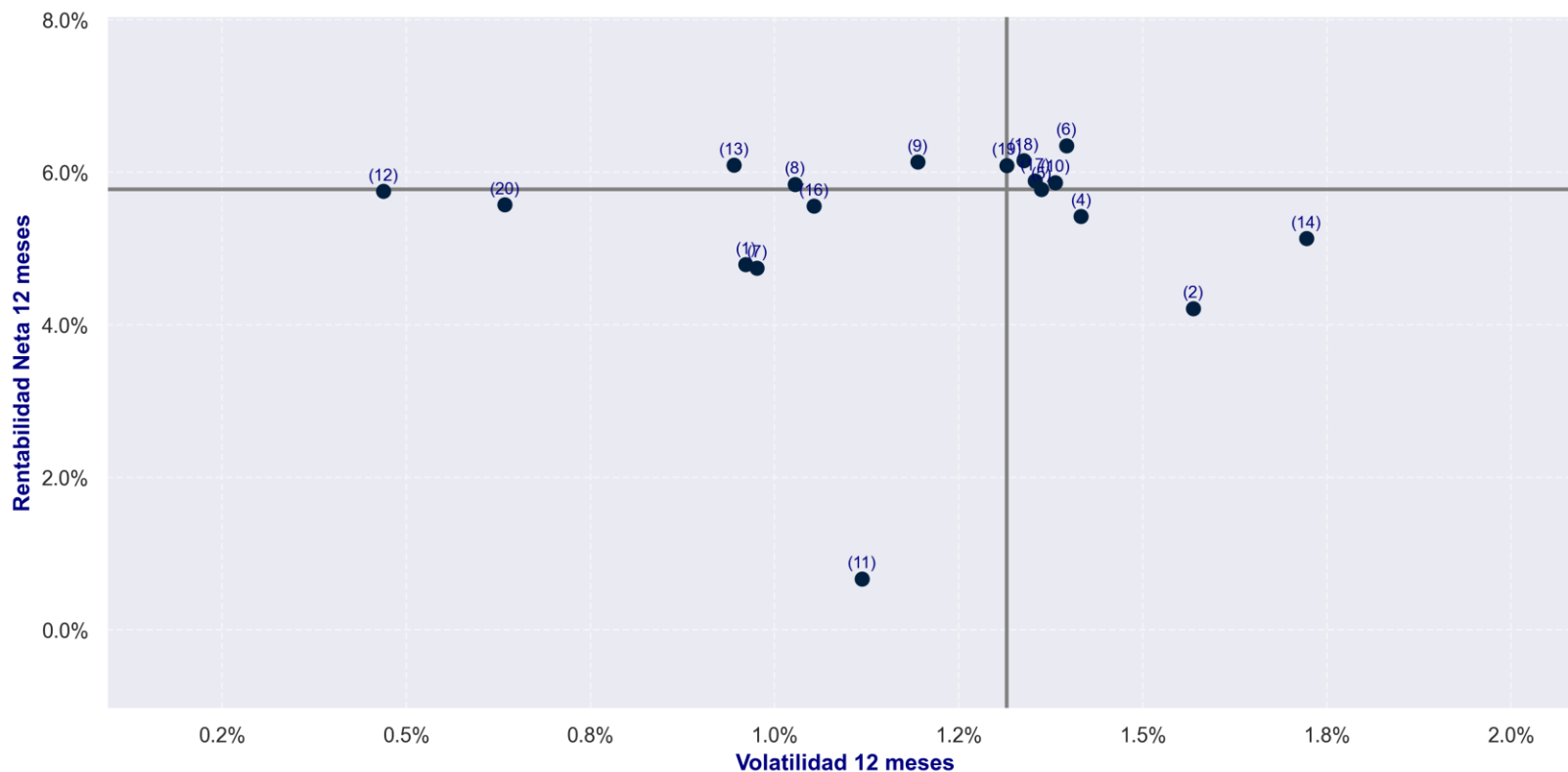
Nombre Fondo

- (1) FONDO MUTUO BANCHILE PORTAFOLIO AHORRO CORTO PLAZO
- (2) FONDO MUTUO BANCHILE RENTA CORTO PLAZO
- (3) FONDO MUTUO BCI ESTRATEGIA PESOS HASTA 1 AÑO
- (4) FONDO MUTUO BI PROTECCIÓN
- (5) FONDO MUTUO BICE RENTA CORTO PLAZO
- (6) FONDO MUTUO BTG PACTUAL RENTAA PLAZO
- (7) FONDO MUTUO COMPASS PROTECCIÓN
- (8) FONDO MUTUO COOPEUCH COMPASS CONSERVADOR
- (9) FONDO MUTUO CREDICORP CAPITAL DEUDA 360
- (10) FONDO MUTUO ITAU AHORRO CORTO PLAZO
- (11) FONDO MUTUO LARRAINVIAL AHORRO A PLAZO
- (12) FONDO MUTUO PRINCIPAL DEUDA CORTO PLAZO
- (13) FONDO MUTUO PROTECCION BANCOESTADO
- (14) FONDO MUTUO SANTANDER RENTA MEDIANO PLAZO
- (15) FONDO MUTUO SCOTIA PORTAFOLIO MAS CONSERVADOR
- (16) FONDO MUTUO SECURITY MID TERM
- (17) FONDO MUTUO SURA RENTA CORTO PLAZO CHILE
- (18) FONDO MUTUO ZURICH RENTAA PLAZO

3.c) Retornos, TAC y Volatilidades – Fondos de Deuda > 365 Días Origen Flexible⁽¹⁾

| Asset Manager | Nombre del Fondo | Retorno Neto | | | Volatilidad 12 meses | TAC |
|---------------------|---|--------------|----------|--------|----------------------|------|
| | | 30 días | 12 meses | 3 años | | |
| BCI | FONDO MUTUO BCI DEUDA CORPORATIVA ESTRATÉGICA | 0,7% | 6,4% | | 1,4% | 0,5% |
| SANTANDER | FONDO MUTUO SANTANDER RENTA SELECTA CHILE | 0,6% | 6,2% | 30,8% | 1,3% | 0,6% |
| BTG | FONDO MUTUO BTG PACTUAL RENTA ACTIVA | 0,6% | 6,1% | 29,3% | 1,2% | 0,8% |
| ITAU | FONDO MUTUO ITAU DINAMICO | 0,5% | 6,1% | 32,0% | 0,9% | 0,5% |
| SCOTIA | FONDO MUTUO SCOTIA DEUDA CHILE FLEXIBLE | 0,7% | 6,1% | | 1,3% | 0,8% |
| SANTANDER | FONDO MUTUO SANTANDER OBJETIVO ABRIL 2028 | 0,5% | 5,9% | | 1,4% | 0,8% |
| COMPASS | FONDO MUTUO COMPASS DEUDA CHILENA | 0,7% | 5,9% | 29,9% | 1,4% | 1,0% |
| BANCO INTERNACIONAL | FONDO MUTUO BI MAS AHORRO | 0,5% | 5,8% | 7,1% | 1,0% | 0,9% |
| BCI | FONDO MUTUO BCI CARTERA PATRIMONIAL AHORRO | 0,6% | 5,8% | 28,9% | 1,4% | 0,9% |
| ITAU | FONDO MUTUO ITAU AHORRO PLUS | 0,5% | 5,8% | 29,0% | 0,5% | 0,4% |
| SECURITY | FONDO MUTUO SECURITY DEFENSIVO | 0,5% | 5,6% | | 0,6% | 1,2% |
| SANTANDER | FONDO MUTUO SANTANDER GESTIÓN ACTIVA RETORNO | 0,5% | 5,6% | 28,9% | 1,1% | 1,0% |
| BCI | FONDO MUTUO BCI CARTERA DINÁMICA AHORRO | 0,6% | 5,4% | 28,3% | 1,4% | 1,0% |
| LARRAINVIAL | FONDO MUTUO LARRAINVIAL AHORRO ESTRATEGICO | 0,6% | 5,1% | 26,6% | 1,7% | 1,2% |
| BANCHILE | FONDO MUTUO BANCHILE PORTAFOLIO RETORNO MEDIANO PLAZO | 0,5% | 4,8% | | 1,0% | 1,7% |
| BANCO INTERNACIONAL | FONDO MUTUO BI DINAMICO | 0,4% | 4,7% | 20,9% | 1,0% | 1,3% |
| BANCOESTADO | FONDO MUTUO BANCOESTADO CHILE ECOLOGICO | 0,5% | 4,2% | | 1,6% | 0,2% |
| CREDICORP | FONDO MUTUO CREDICORP CAPITAL MEDIANO PLAZO | 0,0% | 0,7% | 18,0% | 1,1% | 0,0% |
| BANCOESTADO | FONDO MUTUO BANCOESTADO DEUDA LARGO PLAZO | 1,0% | | | | |

3.c) Retorno neto vs Volatilidad en 12 meses^{(1) (2)}



- Nombre Fondo
- (1) FONDO MUTUO BANCHILE PORTAFOLIO RETORNO MEDIANO PLAZO
 - (2) FONDO MUTUO BANCOESTADO CHILE ECOLOGICO
 - (3) FONDO MUTUO BANCOESTADO DEUDA LARGO PLAZO
 - (4) FONDO MUTUO BCI CARTERA DINÁMICA AHORRO
 - (5) FONDO MUTUO BCI CARTERA PATRIMONIAL AHORRO
 - (6) FONDO MUTUO BCI DEUDA CORPORATIVA ESTRATÉGICA
 - (7) FONDO MUTUO BI DINAMICO
 - (8) FONDO MUTUO BI MAS AHORRO
 - (9) FONDO MUTUO BTG PACTUAL RENTA ACTIVA
 - (10) FONDO MUTUO COMPASS DEUDA CHILENA
 - (11) FONDO MUTUO CREDICORP CAPITAL MEDIANO PLAZO
 - (12) FONDO MUTUO ITAU AHORRO PLUS
 - (13) FONDO MUTUO ITAU DINAMICO
 - (14) FONDO MUTUO LARRAINVIAL AHORRO ESTRATEGICO
 - (15) FONDO MUTUO SANTANDER GESTIÓN ACTIVA RETORNO
 - (16) FONDO MUTUO SANTANDER OBJETIVO ABRIL 2028
 - (17) FONDO MUTUO SANTANDER RENTA SELECTA CHILE
 - (18) FONDO MUTUO SCOTIA DEUDA CHILE FLEXIBLE
 - (19) FONDO MUTUO SECURITY DEFENSIVO

3.c) Retorno neto vs TAC en 12 meses^{(1) (2)}



- Nombre Fondo
- (1) FONDO MUTUO BANCHILE PORTAFOLIO RETORNO MEDIANO PLAZO
 - (2) FONDO MUTUO BANCOESTADO CHILE ECOLOGICO
 - (3) FONDO MUTUO BANCOESTADO DEUDA LARGO PLAZO
 - (4) FONDO MUTUO BCI CARTERA DINÁMICA AHORRO
 - (5) FONDO MUTUO BCI CARTERA PATRIMONIAL AHORRO
 - (6) FONDO MUTUO BCI DEUDA CORPORATIVA ESTRATÉGICA
 - (7) FONDO MUTUO BI DINAMICO
 - (8) FONDO MUTUO BI MAS AHORRO
 - (9) FONDO MUTUO BTG PACTUAL RENTA ACTIVA
 - (10) FONDO MUTUO COMPASS DEUDA CHILENA
 - (11) FONDO MUTUO CREDICORP CAPITAL MEDIANO PLAZO
 - (12) FONDO MUTUO ITAU AHORRO PLUS
 - (13) FONDO MUTUO ITAU DINAMICO
 - (14) FONDO MUTUO LARRAINVIAL AHORRO ESTRATEGICO
 - (15) FONDO MUTUO SANTANDER GESTIÓN ACTIVA RETORNO
 - (16) FONDO MUTUO SANTANDER OBJETIVO ABRIL 2028
 - (17) FONDO MUTUO SANTANDER RENTA SELECTA CHILE
 - (18) FONDO MUTUO SCOTIA DEUDA CHILE FLEXIBLE
 - (19) FONDO MUTUO SECURITY DEFENSIVO

04 Fondos Balanceados

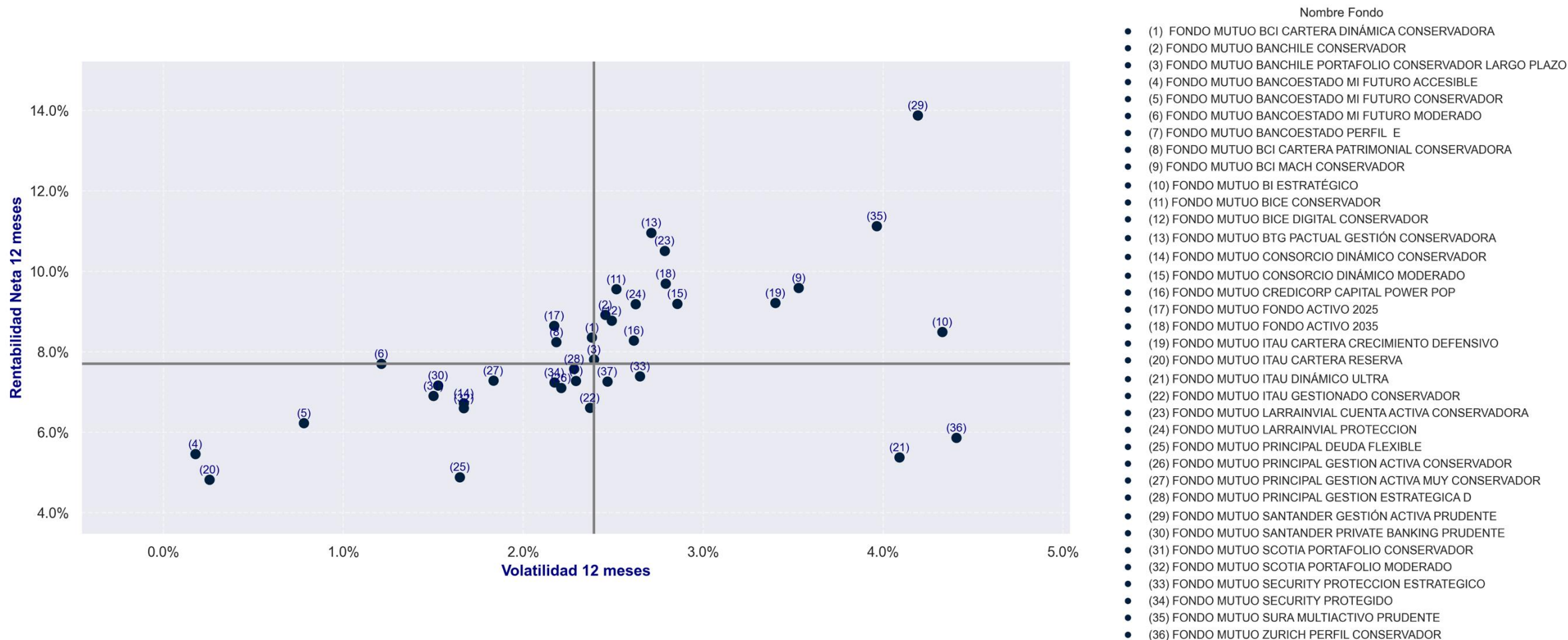
4.a) Retornos, TAC y Volatilidades (1) – Balanceado Conservador⁽¹⁾

| Asset Manager | Nombre del Fondo | Retorno Neto | | | Volatilidad 12 meses | TAC |
|---------------------|---|--------------|----------|--------|----------------------|------|
| | | 30 días | 12 meses | 3 años | | |
| SECURITY | FONDO MUTUO SECURITY PROTEGIDO | 1,1% | 11,1% | | 4,0% | 1,3% |
| BTG | FONDO MUTUO BTG PACTUAL GESTIÓN CONSERVADORA | 0,8% | 11,0% | 33,6% | 2,7% | 2,0% |
| LARRAINVIAL | FONDO MUTUO LARRAINVIAL CUENTA ACTIVA CONSERVADORA | 1,3% | 10,5% | 29,8% | 2,8% | 1,3% |
| SECURITY | FONDO MUTUO FONDO ACTIVO 2035 | 1,3% | 9,7% | 33,8% | 2,8% | 0,6% |
| BCI | FONDO MUTUO BCI MACH CONSERVADOR | 1,1% | 9,6% | | 3,5% | 1,5% |
| BICE | FONDO MUTUO BICE CONSERVADOR | 1,0% | 9,6% | 25,4% | 2,5% | 0,9% |
| ITAU | FONDO MUTUO ITAU CARTERA CRECIMIENTO DEFENSIVO | 1,0% | 9,2% | 39,4% | 3,4% | 0,9% |
| LARRAINVIAL | FONDO MUTUO CONSORCIO DINÁMICO MODERADO | 1,1% | 9,2% | 25,8% | 2,9% | 2,1% |
| LARRAINVIAL | FONDO MUTUO LARRAINVIAL PROTECCION | 1,3% | 9,2% | 18,7% | 2,6% | 1,6% |
| BANCHILE | FONDO MUTUO BANCHILE CONSERVADOR | 1,1% | 8,9% | 28,7% | 2,5% | 1,2% |
| BICE | FONDO MUTUO BICE DIGITAL CONSERVADOR | 0,9% | 8,8% | 25,9% | 2,5% | 1,5% |
| SECURITY | FONDO MUTUO FONDO ACTIVO 2025 | 1,1% | 8,7% | 31,7% | 2,2% | 0,7% |
| BANCO INTERNACIONAL | FONDO MUTUO BI ESTRATÉGICO | 0,7% | 8,5% | 17,2% | 4,3% | 1,6% |
| BCI | FONDO MUTUO BCI CARTERA DINÁMICA CONSERVADORA | 1,1% | 8,4% | 32,0% | 2,4% | 1,0% |
| CREDICORP | FONDO MUTUO CREDICORP CAPITAL POWER POP | 1,0% | 8,3% | 30,1% | 2,6% | 1,6% |
| BCI | FONDO MUTUO BCI CARTERA PATRIMONIAL CONSERVADORA | 1,1% | 8,2% | 30,3% | 2,2% | 0,9% |
| BANCHILE | FONDO MUTUO BANCHILE PORTAFOLIO CONSERVADOR LARGO PLAZO | 1,0% | 7,8% | 26,2% | 2,4% | 1,8% |
| BANCOESTADO | FONDO MUTUO BANCOESTADO MI FUTURO MODERADO | 0,7% | 7,7% | 25,4% | 1,2% | 0,6% |

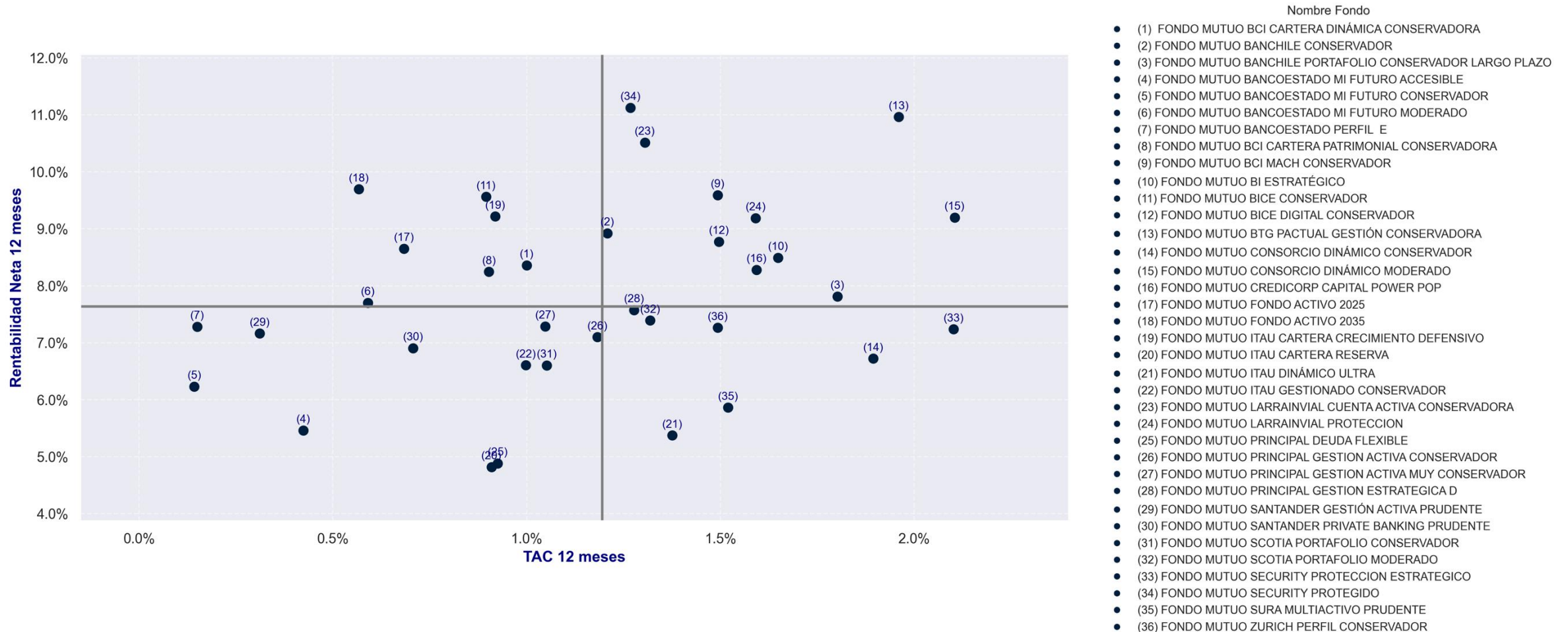
4.a) Retornos, TAC y Volatilidades (2) – Balanceado Conservador⁽¹⁾

| Asset Manager | Nombre del Fondo | Retorno Neto | | | Volatilidad 12 meses | TAC |
|---------------|--|--------------|----------|--------|----------------------|------|
| | | 30 días | 12 meses | 3 años | | |
| PRINCIPAL | FONDO MUTUO PRINCIPAL GESTION ESTRATEGICA D | 1,0% | 7,6% | 28,0% | 2,3% | 1,3% |
| SCOTIA | FONDO MUTUO SCOTIA PORTAFOLIO MODERADO | 1,0% | 7,4% | | 2,6% | 1,3% |
| PRINCIPAL | FONDO MUTUO PRINCIPAL GESTION ACTIVA MUY CONSERVADOR | 1,0% | 7,3% | 30,2% | 1,8% | 1,0% |
| BANCOESTADO | FONDO MUTUO BANCOESTADO PERFIL E | 1,1% | 7,3% | 30,2% | 2,3% | 0,2% |
| ZURICH | FONDO MUTUO ZURICH PERFIL CONSERVADOR | 0,7% | 7,3% | 21,4% | 2,5% | 1,5% |
| SECURITY | FONDO MUTUO SECURITY PROTECCION ESTRATEGICO | 1,0% | 7,2% | 26,7% | 2,2% | 2,1% |
| SANTANDER | FONDO MUTUO SANTANDER GESTIÓN ACTIVA PRUDENTE | 0,8% | 7,2% | | 1,5% | 0,3% |
| PRINCIPAL | FONDO MUTUO PRINCIPAL GESTION ACTIVA CONSERVADOR | 1,1% | 7,1% | 29,6% | 2,2% | 1,2% |
| SANTANDER | FONDO MUTUO SANTANDER PRIVATE BANKING PRUDENTE | 0,8% | 6,9% | 31,8% | 1,5% | 0,7% |
| LARRAINVIAL | FONDO MUTUO CONSORCIO DINÁMICO CONSERVADOR | 0,7% | 6,7% | 25,6% | 1,7% | 1,9% |
| ITAU | FONDO MUTUO ITAU GESTIONADO CONSERVADOR | 1,0% | 6,6% | | 2,4% | 1,0% |
| SCOTIA | FONDO MUTUO SCOTIA PORTAFOLIO CONSERVADOR | 0,8% | 6,6% | 26,3% | 1,7% | 1,1% |
| BANCOESTADO | FONDO MUTUO BANCOESTADO MI FUTURO CONSERVADOR | 0,6% | 6,2% | | 0,8% | 0,1% |
| SURA | FONDO MUTUO SURA MULTIACTIVO PRUDENTE | 1,2% | 5,9% | | 4,4% | 1,5% |
| BANCOESTADO | FONDO MUTUO BANCOESTADO MI FUTURO ACCESIBLE | 0,4% | 5,5% | 26,1% | 0,2% | 0,4% |
| ITAU | FONDO MUTUO ITAU DINÁMICO ULTRA | 0,5% | 5,4% | | 4,1% | 1,4% |
| PRINCIPAL | FONDO MUTUO PRINCIPAL DEUDA FLEXIBLE | 0,6% | 4,9% | 26,1% | 1,6% | 0,9% |
| ITAU | FONDO MUTUO ITAU CARTERA RESERVA | 0,4% | 4,8% | 24,9% | 0,3% | 0,9% |

4.a) Retorno neto vs Volatilidad en 12 meses⁽¹⁾



4.a) Retorno neto vs TAC en 12 meses⁽¹⁾



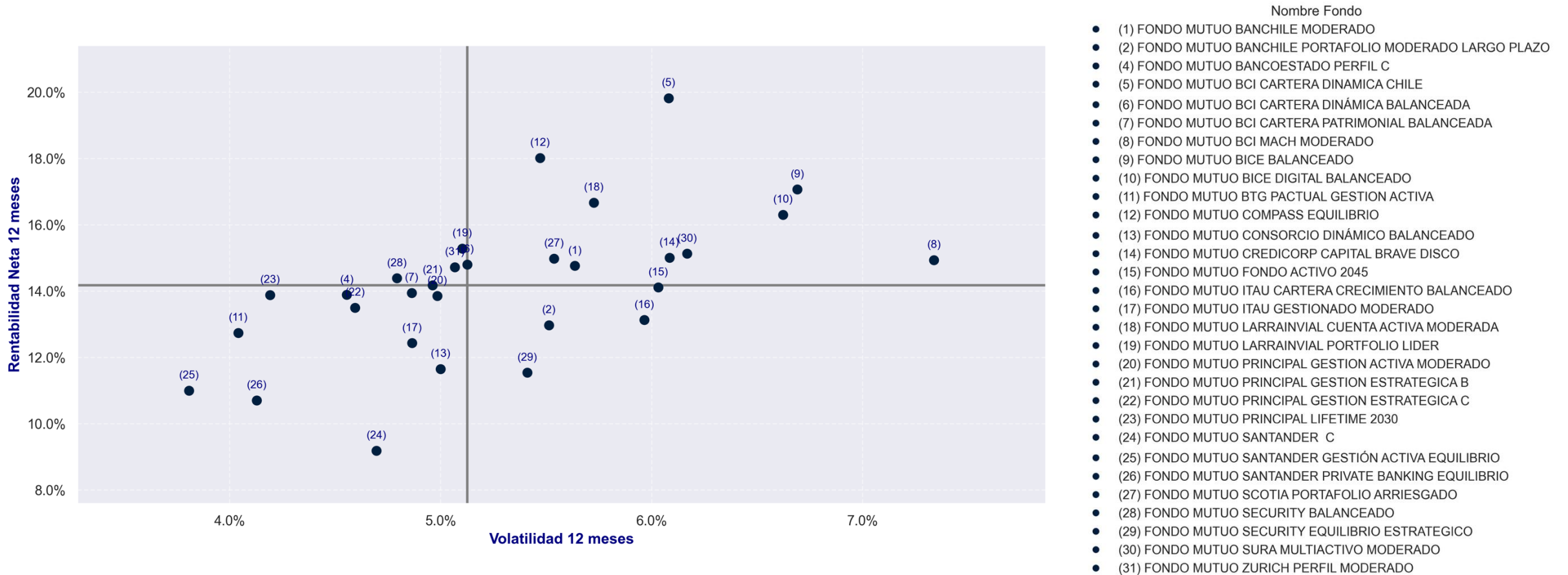
4.b) Retornos, TAC y Volatilidades (1) – Balanceado Moderado⁽¹⁾

| Asset Manager | Nombre del Fondo | Retorno Neto | | | Volatilidad 12 meses | TAC |
|---------------|---|--------------|----------|--------|----------------------|------|
| | | 30 días | 12 meses | 3 años | | |
| BCI | FONDO MUTUO BCI CARTERA DINAMICA CHILE | 1,2% | 19,8% | 40,0% | 6,1% | 1,5% |
| COMPASS | FONDO MUTUO COMPASS EQUILIBRIO | 1,5% | 18,0% | | 5,5% | 1,1% |
| BICE | FONDO MUTUO BICE BALANCEADO | 1,8% | 17,1% | 36,4% | 6,7% | 1,0% |
| LARRAINVIAL | FONDO MUTUO LARRAINVIAL CUENTA ACTIVA MODERADA | 2,2% | 16,7% | 40,2% | 5,7% | 1,3% |
| BICE | FONDO MUTUO BICE DIGITAL BALANCEADO | 1,7% | 16,3% | 33,9% | 6,6% | 1,5% |
| CREDICORP | FONDO MUTUO CREDICORP CAPITAL BRAVE DISCO | 1,5% | 15,0% | 39,5% | 6,1% | 2,3% |
| BCI | FONDO MUTUO BCI MACH MODERADO | 1,9% | 14,9% | | 7,3% | 1,7% |
| BCI | FONDO MUTUO BCI CARTERA DINÁMICA BALANCEADA | 1,9% | 14,8% | 38,6% | 5,1% | 1,3% |
| BANCHILE | FONDO MUTUO BANCHILE MODERADO | 1,9% | 14,8% | 38,0% | 5,6% | 1,2% |
| SECURITY | FONDO MUTUO FONDO ACTIVO 2045 | 1,8% | 14,1% | 41,3% | 6,0% | 0,6% |
| BANCOESTADO | FONDO MUTUO BANCOESTADO PERFIL C | 1,7% | 13,9% | 37,2% | 4,6% | 0,9% |
| PRINCIPAL | FONDO MUTUO PRINCIPAL LIFETIME 2030 | 1,7% | 13,9% | 41,0% | 4,2% | 1,2% |
| ITAU | FONDO MUTUO ITAU CARTERA CRECIMIENTO BALANCEADO | 1,5% | 13,1% | 46,2% | 6,0% | 0,9% |
| BTG | FONDO MUTUO BTG PACTUAL GESTION ACTIVA | 1,1% | 12,7% | 38,3% | 4,0% | 3,1% |
| ITAU | FONDO MUTUO ITAU GESTIONADO MODERADO | 1,3% | 12,4% | | 4,9% | 1,1% |
| SECURITY | FONDO MUTUO SECURITY EQUILIBRIO ESTRATEGICO | 1,6% | 11,5% | | 5,4% | 2,2% |
| SANTANDER | FONDO MUTUO SANTANDER GESTIÓN ACTIVA EQUILIBRIO | 1,4% | 11,0% | | 3,8% | 0,5% |

4.b) Retornos, TAC y Volatilidades (2) – Balanceado Moderado⁽¹⁾

| Asset Manager | Nombre del Fondo | Retorno Neto | | | Volatilidad 12 meses | TAC |
|---------------|--|--------------|----------|--------|----------------------|------|
| | | 30 días | 12 meses | 3 años | | |
| LARRAINVIAL | FONDO MUTUO LARRAINVIAL PORTFOLIO LIDER | 2,7% | 15,3% | 32,6% | 5,1% | 1,6% |
| SURA | FONDO MUTUO SURA MULTIACTIVO MODERADO | 2,0% | 15,1% | 47,2% | 6,2% | 1,5% |
| SCOTIA | FONDO MUTUO SCOTIA PORTAFOLIO ARRIESGADO | 1,8% | 15,0% | 41,2% | 5,5% | 1,4% |
| ZURICH | FONDO MUTUO ZURICH PERFIL MODERADO | 1,4% | 14,7% | | 5,1% | 0,7% |
| SECURITY | FONDO MUTUO SECURITY BALANCEADO | 1,6% | 14,4% | | 4,8% | 1,3% |
| PRINCIPAL | FONDO MUTUO PRINCIPAL GESTION ESTRATEGICA B | 1,9% | 14,2% | 38,6% | 5,0% | 1,3% |
| BCI | FONDO MUTUO BCI CARTERA PATRIMONIAL BALANCEADA | 1,8% | 13,9% | 41,7% | 4,9% | 1,2% |
| PRINCIPAL | FONDO MUTUO PRINCIPAL GESTION ACTIVA MODERADO | 1,9% | 13,9% | 39,7% | 5,0% | 1,2% |
| PRINCIPAL | FONDO MUTUO PRINCIPAL GESTION ESTRATEGICA C | 1,8% | 13,5% | 38,1% | 4,6% | 1,2% |
| BANCHILE | FONDO MUTUO BANCHILE PORTAFOLIO MODERADO LARGO PLAZO | 1,7% | 13,0% | 30,6% | 5,5% | 2,7% |
| LARRAINVIAL | FONDO MUTUO CONSORCIO DINÁMICO BALANCEADO | 1,7% | 11,7% | 29,5% | 5,0% | 3,6% |
| SANTANDER | FONDO MUTUO SANTANDER PRIVATE BANKING EQUILIBRIO | 1,3% | 10,7% | 40,8% | 4,1% | 0,8% |
| SANTANDER | FONDO MUTUO SANTANDER C | 1,4% | 9,2% | 29,1% | 4,7% | 2,0% |

4.b) Retorno neto vs Volatilidad en 12 meses⁽¹⁾



4.b) Retorno neto vs TAC en 12 meses⁽¹⁾



Nombre Fondo

- (1) FONDO MUTUO BANCHILE MODERADO
- (2) FONDO MUTUO BANCHILE PORTAFOLIO MODERADO LARGO PLAZO
- (3) FONDO MUTUO BANCOESTADO PERFIL C
- (4) FONDO MUTUO BCI CARTERA DINAMICA CHILE
- (5) FONDO MUTUO BCI CARTERA DINÁMICA BALANCEADA
- (6) FONDO MUTUO BCI CARTERA PATRIMONIAL BALANCEADA
- (7) FONDO MUTUO BCI MACH MODERADO
- (8) FONDO MUTUO BICE BALANCEADO
- (9) FONDO MUTUO BICE DIGITAL BALANCEADO
- (10) FONDO MUTUO BTG PACTUAL GESTION ACTIVA
- (11) FONDO MUTUO COMPASS EQUILIBRIO
- (12) FONDO MUTUO CONSORCIO DINÁMICO BALANCEADO
- (13) FONDO MUTUO CREDICORP CAPITAL BRAVE DISCO
- (14) FONDO MUTUO FONDO ACTIVO 2045
- (15) FONDO MUTUO ITAU CARTERA CRECIMIENTO BALANCEADO
- (16) FONDO MUTUO ITAU GESTIONADO MODERADO
- (17) FONDO MUTUO LARRAINVIAL CUENTA ACTIVA MODERADA
- (18) FONDO MUTUO LARRAINVIAL PORTFOLIO LIDER
- (19) FONDO MUTUO PRINCIPAL GESTION ACTIVA MODERADO
- (20) FONDO MUTUO PRINCIPAL GESTION ESTRATEGICA B
- (21) FONDO MUTUO PRINCIPAL GESTION ESTRATEGICA C
- (22) FONDO MUTUO PRINCIPAL LIFETIME 2030
- (23) FONDO MUTUO SANTANDER C
- (24) FONDO MUTUO SANTANDER GESTIÓN ACTIVA EQUILIBRIO
- (25) FONDO MUTUO SANTANDER PRIVATE BANKING EQUILIBRIO
- (26) FONDO MUTUO SCOTIA PORTAFOLIO ARRIESGADO
- (27) FONDO MUTUO SECURITY BALANCEADO
- (28) FONDO MUTUO SECURITY EQUILIBRIO ESTRATEGICO
- (29) FONDO MUTUO SURA MULTIACTIVO MODERADO
- (30) FONDO MUTUO ZURICH PERFIL MODERADO

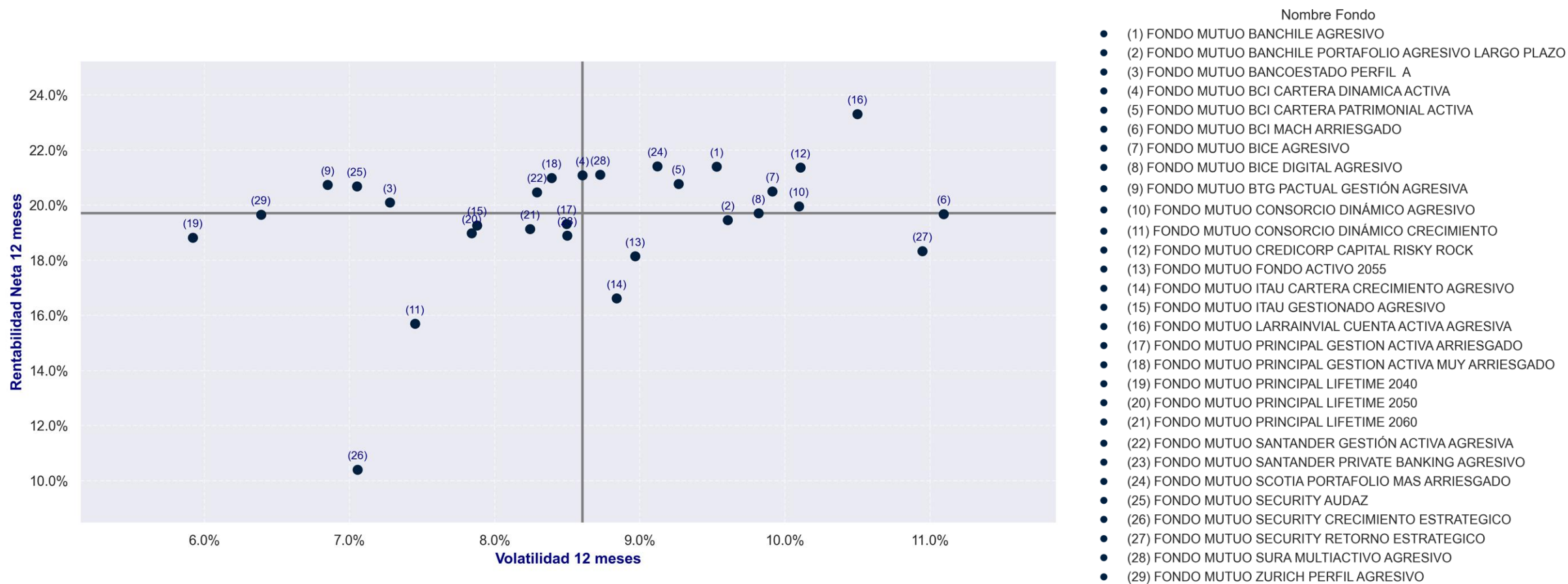
4.c) Retornos, TAC y Volatilidades (1) – Balanceado Agresivo⁽¹⁾

| Asset Manager | Nombre del Fondo | Retorno Neto | | | Volatilidad 12 meses | TAC |
|---------------|---|--------------|----------|--------|----------------------|------|
| | | 30 días | 12 meses | 3 años | | |
| LARRAINVIAL | FONDO MUTUO LARRAINVIAL CUENTA ACTIVA AGRESIVA | 3,0% | 23,3% | 56,9% | 10,5% | 1,3% |
| SCOTIA | FONDO MUTUO SCOTIA PORTAFOLIO MAS ARRIESGADO | 2,6% | 21,4% | 53,6% | 9,1% | 1,5% |
| BANCHILE | FONDO MUTUO BANCHILE AGRESIVO | 2,9% | 21,4% | 58,0% | 9,5% | 1,2% |
| CREDICORP | FONDO MUTUO CREDICORP CAPITAL RISKY ROCK | 2,2% | 21,4% | 53,4% | 10,1% | 2,3% |
| BCI | FONDO MUTUO BCI CARTERA DINAMICA ACTIVA | 2,7% | 21,1% | 48,3% | 8,6% | 1,5% |
| PRINCIPAL | FONDO MUTUO PRINCIPAL GESTION ACTIVA MUY ARRIESGADO | 2,9% | 21,0% | 53,4% | 8,4% | 0,7% |
| BCI | FONDO MUTUO BCI CARTERA PATRIMONIAL ACTIVA | 2,5% | 20,8% | 55,6% | 9,3% | 1,4% |
| BTG | FONDO MUTUO BTG PACTUAL GESTIÓN AGRESIVA | 1,8% | 20,7% | 55,0% | 6,8% | 3,3% |
| BICE | FONDO MUTUO BICE AGRESIVO | 2,5% | 20,5% | 47,4% | 9,9% | 1,0% |
| SANTANDER | FONDO MUTUO SANTANDER GESTIÓN ACTIVA AGRESIVA | 2,5% | 20,5% | | 8,3% | 0,6% |
| BANCOESTADO | FONDO MUTUO BANCOESTADO PERFIL A | 2,3% | 20,1% | 50,1% | 7,3% | 1,1% |
| BCI | FONDO MUTUO BCI MACH ARRIESGADO | 2,7% | 19,7% | | 11,1% | 2,0% |
| ITAU | FONDO MUTUO ITAU GESTIONADO AGRESIVO | 2,2% | 19,3% | | 7,9% | 1,3% |
| SANTANDER | FONDO MUTUO SANTANDER PRIVATE BANKING AGRESIVO | 2,1% | 18,9% | | 8,5% | 0,9% |
| PRINCIPAL | FONDO MUTUO PRINCIPAL LIFETIME 2040 | 2,4% | 18,8% | 50,8% | 5,9% | 1,2% |
| SECURITY | FONDO MUTUO FONDO ACTIVO 2055 | 2,2% | 18,1% | 49,6% | 9,0% | 0,6% |
| ITAU | FONDO MUTUO ITAU CARTERA CRECIMIENTO AGRESIVO | 1,9% | 16,6% | 54,2% | 8,8% | 1,0% |
| SECURITY | FONDO MUTUO SECURITY CRECIMIENTO ESTRATEGICO | 2,0% | 10,4% | | 7,1% | 0,0% |

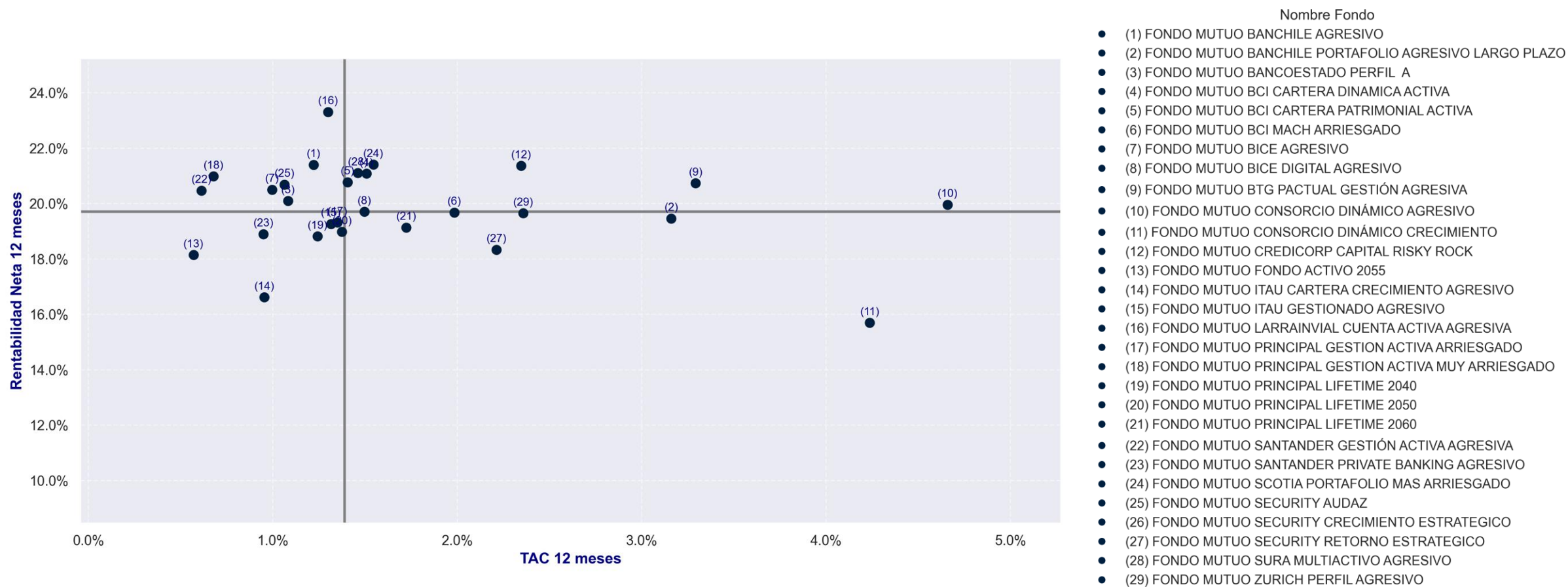
4.c) Retornos, TAC y Volatilidades (2) – Balanceado Agresivo⁽¹⁾

| Asset Manager | Nombre del Fondo | Retorno Neto | | | Volatilidad 12 meses | TAC |
|---------------|--|--------------|----------|--------|----------------------|------|
| | | 30 días | 12 meses | 3 años | | |
| SURA | FONDO MUTUO SURA MULTIACTIVO AGRESIVO | 2,9% | 21,1% | 66,8% | 8,7% | 1,5% |
| SECURITY | FONDO MUTUO SECURITY AUDAZ | 2,4% | 20,7% | | 7,0% | 1,1% |
| LARRAINVIAL | FONDO MUTUO CONSORCIO DINÁMICO AGRESIVO | 2,9% | 20,0% | 45,8% | 10,1% | 4,7% |
| BICE | FONDO MUTUO BICE DIGITAL AGRESIVO | 2,4% | 19,7% | 44,3% | 9,8% | 1,5% |
| ZURICH | FONDO MUTUO ZURICH PERFIL AGRESIVO | 2,2% | 19,7% | 18,0% | 6,4% | 2,4% |
| BANCHILE | FONDO MUTUO BANCHILE PORTAFOLIO AGRESIVO LARGO PLAZO | 2,6% | 19,5% | 42,8% | 9,6% | 3,2% |
| PRINCIPAL | FONDO MUTUO PRINCIPAL GESTION ACTIVA ARRIESGADO | 2,8% | 19,3% | 52,3% | 8,5% | 1,3% |
| PRINCIPAL | FONDO MUTUO PRINCIPAL LIFETIME 2060 | 2,5% | 19,1% | 51,3% | 8,2% | 1,7% |
| PRINCIPAL | FONDO MUTUO PRINCIPAL LIFETIME 2050 | 2,4% | 19,0% | 52,3% | 7,8% | 1,4% |
| SECURITY | FONDO MUTUO SECURITY RETORNO ESTRATEGICO | 2,3% | 18,3% | 48,3% | 10,9% | 2,2% |
| LARRAINVIAL | FONDO MUTUO CONSORCIO DINÁMICO CRECIMIENTO | 2,4% | 15,7% | 37,2% | 7,5% | 4,2% |

4.c) Retorno neto vs Volatilidad en 12 meses⁽¹⁾



4.c) Retorno neto vs TAC en 12 meses⁽¹⁾



- Retorno neto diario: $(\text{valor cuota } t - \text{valor cuota } t-1) / \text{valor cuota } t-1$
- Gasto diario: $(\text{remuneración (fija y variable)} + \text{gastos}) / \text{patrimonio neto}$
- TAC: $(\sum_{i=1}^{365} \text{gasto diario anualizado}_i) / 365$
- Retorno neto anual: $\prod_{i=1}^{365} (1 + \text{retorno neto diario}_i) - 1$
- Retorno neto 3 años: $\prod_{i=1}^{1095} (1 + \text{retorno neto diario}_i) - 1$
- Retorno neto 30 días: $\prod_{i=1}^{30} (1 + \text{retorno neto diario}_i) - 1$
- Volatilidad anual: desviación estándar (retornos diarios durante 365 días) $\times \sqrt{365}$

Reporte Especial:
Retornos, Riesgos y Costos Fondos Mutuos
(Altos Patrimonios)

Septiembre 2025